

BVE-WW 160 À 1000

Double échangeur



Les ballons de la série BVE–WW sont spécialement conçus pour des installations solaires avec circuit primaire. Ils sont équipés de deux échangeurs. La cuve et les échangeurs sont en acier émaillé. Ces ballons sont à poser au sol, et sont généralement utilisés en combinaison d'une production solaire (sur l'échangeur du bas) avec appoint par une chaudière ou une pompe à chaleur (sur l'échangeur du haut).



Descriptif

- Ballon de stockage d'eau chaude sanitaire* en acier émaillé, équipé de deux échangeurs internes.
- Emaillage conforme à la norme DIN 4753-3 et UNI 10025. Protection par 2 anodes magnésium.
- Isolation polyuréthane rigide injecté de 50 à 70 mm d'épaisseur, finition housse PVC zippée.
- Appoint électrique en option sur piquage 1"½ au dessus de l'échangeur.
- Habillage externe classé au feu M3 en standard
- Garantie 5 ans, partie électrique garantie 2 ans.

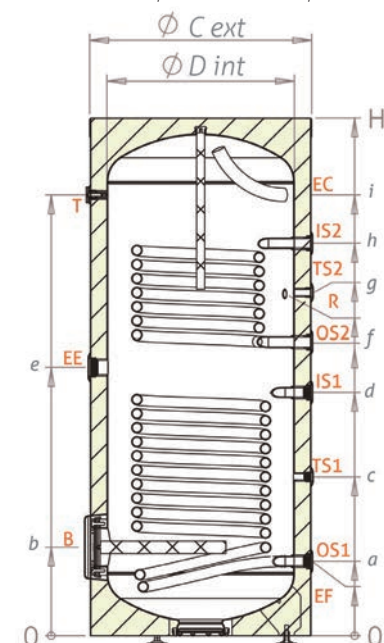
* Eau Sanitaire conforme à la réglementation sanitaire française et notamment au DTU 60.1



BVE-WW 160, 200, 300, 400, 500, 800 et 1000 litres

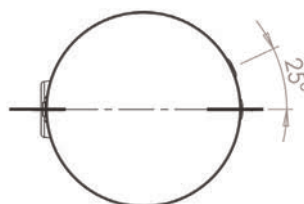
	Modèle	160 L	200 L	300 L	400 L	500 L	800 L	1000 L
Référence		BVE0160WW	BVE0200WW	BVE0300WW	BVE0400WW	BVE0500WW	BVE0800WW	BVE1000WW
Capacité totale (litres)		153	187	283	378	443	763	952
Poids à vide (kg)		72	88	121	143	166	248	289
Isolation polyuréthane rigide (mm)		50	50	50	50	50	70	70
Surface de l'échangeur thermique S1/S2 (m²)		0.64/0.42	0.85/0.62	1.27/0.85	1.65/0.97	2.06/0.96	2.45/1.46	3.18/1.49
Volume de l'échangeur thermique S1/S2 (L)		3.83/2.55	5.10/3.83	7.66/5.10	10.21/5.87	12.44/6.06	20.11/11.96	26/12.17
Puissance de l'échangeur thermique* (60-80°C) S1/S2 (kW)		17/13	26/16	34/26	45/25	52/31	57/39	78/33
Débit continu dans l'échangeur* (60-80°C) S1/S2 (L/h)		418/319	639/393	835/639	1106/614	1278/762	1401/958	1917/811
Déperdition calorifique ΔT 45K (kWh/24h)		1.4	1.5	1.7	2.2	2.5	3.2	3.5
Classement énergétique		B	B	B	C	C	C	C
Température max de service ballon / échangeur (°C)		95	95	95	95	95	95	95
Pression de service maxi ballon (bar)		10	10	10	10	10	8	8
Pression de service maxi échangeur (bar)		6	6	6	6	6	6	6

* Entrée et sortie : température du fluide caloporteur



Modèle	ØC	ØD	H	a	b	c	d	e	f	g	h	i
160	600	500	1035	242	287	507	507	557	605	607	697	787
200	600	500	1230	242	287	602	602	657	735	712	847	982
300	600	500	1760	242	287	782	782	862	1088	942	1122	1302
400	700	600	1655	238	283	778	778	858	1018	938	1096	1253
500	700	600	1900	238	283	913	913	993	1184	1073	1231	1388
800	990	850	1770	331	459	881	881	953	1025	1025	1200	1375
1000	990	850	2100	331	459	1046	1046	1154	1262	1262	1437	1612

Dimensions (mm)



		Modèle	160-500	800-1000
Piquages				
B	Bride		Ø180	Ø300
EF	Entrée eau froide		1" F	1 ½" F
EC	Sortie eau chaude		1" F	1 ½" F
OS1	Sortie échangeur		1" F	1 ½" F
IS1	Entrée échangeur		1" F	1 ½" F
OS2	Upper HE outlet		1" F	1 ½" F
IS2	Upper HE inlet		1" F	1 ½" F
TS	Sensor pocket 1		½" F	
EE	Éléments électriques		1 ½" F	
R	Recirculation		¾" F	
T	Thermomètre		½" F	

Garantie Ballon 5 ans

Certifications

Emaillage aux normes DIN 4753-3 et UNI 10025

Fabriquée en Union Européenne



SYRIUS SOLAR INDUSTRY

15 rue du Perpignan - ZAC Descartes
34880 Lavérune - France

+33 (0) 4 67 82 00 18

contact@syrius-solar.fr

SAS au capital de 156 800 € - RCS Montpellier 794 797 753 00041

www.syrius-solar.fr

